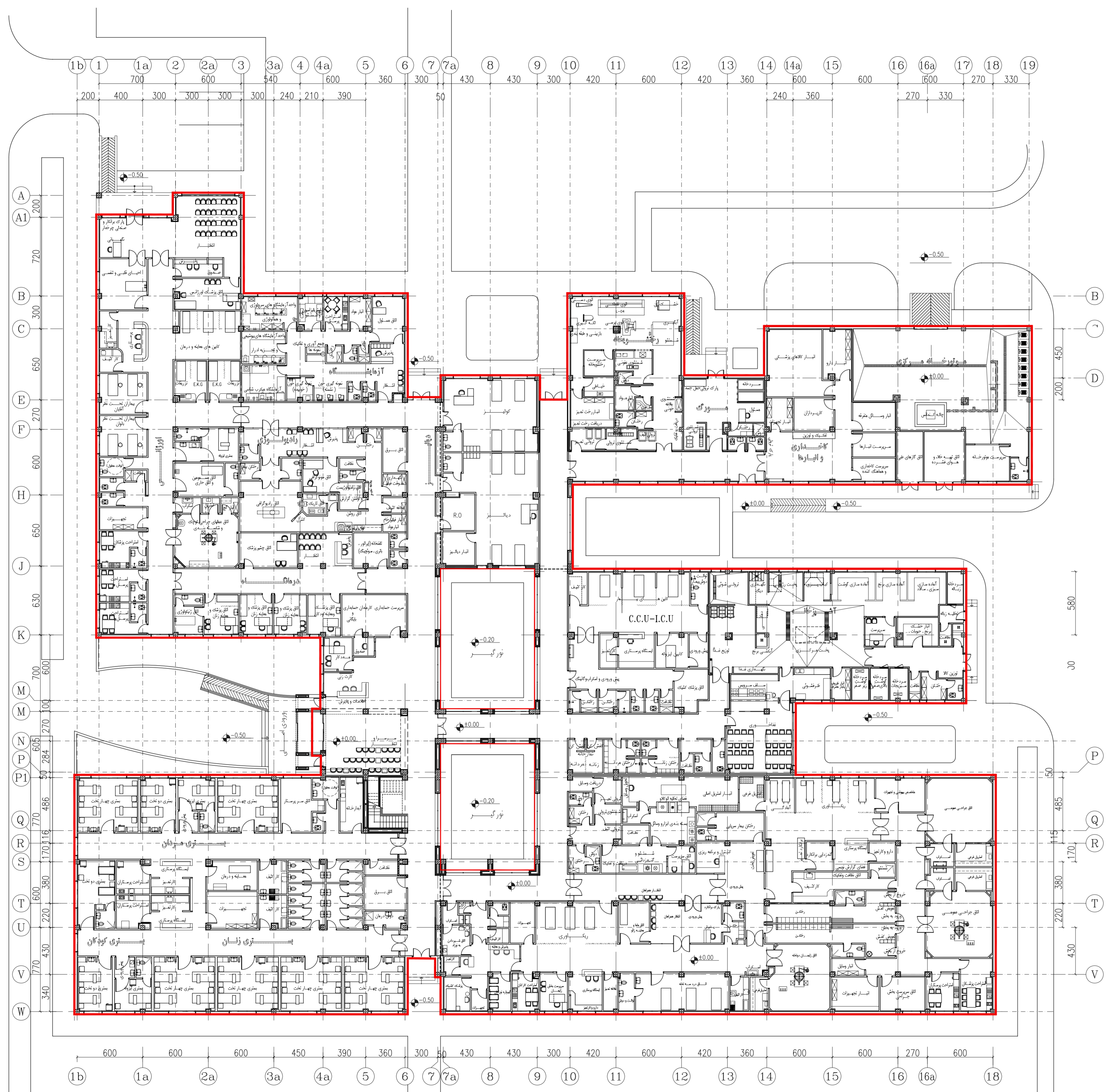


KEY PLAN
SC.1:1250

توضیح:

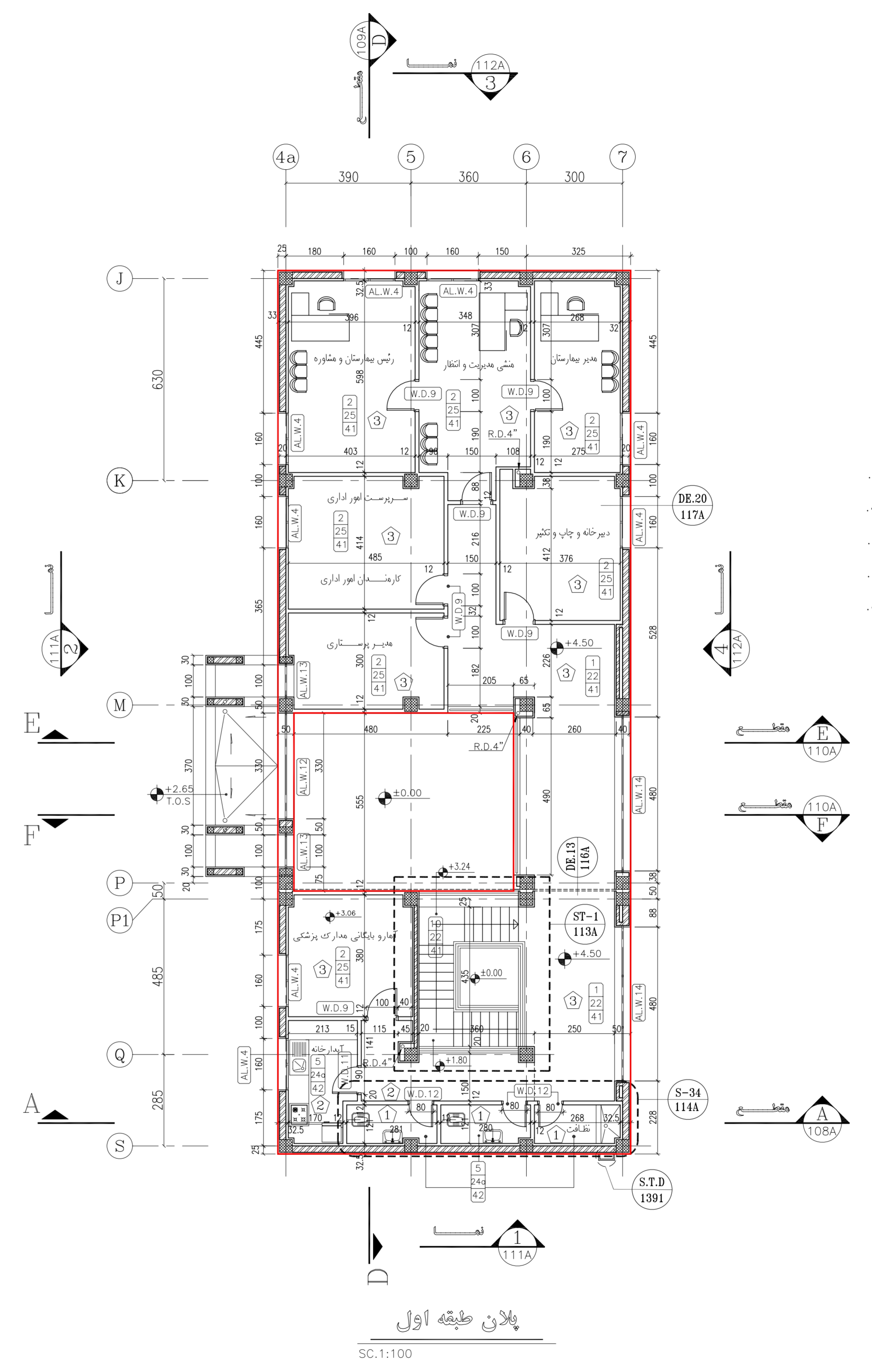
- ۱- سقف کاذب فضایی که بشماره ۱ مشخص شده اند در ارتفاع +2.50 از کف تمام شده و از نوع کثاف میباشد.
- ۲- سقف کاذب فضایی که بشماره ۲ مشخص شده اند در ارتفاع +2.80 از کف تمام شده و از نوع کثاف میباشد.
- ۳- سقف کاذب فضایی که بشماره ۳ مشخص شده اند در ارتفاع +3.00 از کف تمام شده و از نوع کثاف میباشد.
- ۴- سقف کاذب فضایی که بشماره ۴ مشخص شده اند در ارتفاع +3.20 از کف تمام شده و از نوع کثاف میباشد.
- ۵- سقف کاذب فضایی که بشماره ۵ مشخص شده اند در ارتفاع +3.50 از کف تمام شده و از نوع کثاف میباشد.
- ۶- سقف کاذب فضایی که بشماره ۶ مشخص شده اند در ارتفاع +7.70 از کف تمام شده و از نوع کثاف میباشد.

مساحت طبقه همکف = ۴۴۶۰ متر مربع
 مساحت طبقه اول = ۲۶۵ متر مربع
 مساحت کل = ۴۷۲۵ متر مربع



پلان طبقه همکف (تجهیزات معماری و نام گذاری فضاها)

SC.1:200



پلان طبقه اول

SC.1:100

شرح		Rev.	
تاریخ	امضاء	تاریخ	امضاء
Approved	Checked	Checked	Description
عنوان پروژه: بیمارستان ۳۷ تختخوابی بوآبات (قابل توسعه به ۶۴)			
کارفرما: وزارت بهداشت، درمان و آموزش پزشکی		F.PROJ.NO: 5504.II	
ORDERED BY:		T.PROJ.NO:	
ایران آرک		IRAN ARCH.	
مجموعه مهندسان مشاور		CONSULTING ENGINEERS	
Design BY		Date	
BY		Signature	
Draw BY		Signature	
Checked		Signature	
Approved BY		Signature	
Field		Field	
معماری		Field	

مقیاس:
 1:100
 1:200
 SCALE
 واحد:
 M
 UNIT

عنوان نقشه:
 پلان طبقه همکف (تجهیزات معماری و نام گذاری فضاها)
 و طبقه اول

DWG.NO: 5504.II-1-102A